

Name: Chalet Jottem

Allgemein

Type:	Chalet / Bungalow
Name:	Chalet Jottem
Ort:	Bramberg am Wildkogel
Region:	Salzburgerland
Land:	Osterreich
Personen:	2 - 8
Schlafzimmers:	4
Stadt in der Nähe:	Bramberg am Wildkogel



Beschreibung & Einteilung

Sehr schönes luxuriöses Chalet, Wohnfläche 150m² und ausgestattet für 8 Erwachsenen und 1 oder 2 Babys.

4 Schlafzimmer (1 auf Erdgeschoss) mit Bettdecken und Kissen, und 3 Badezimmer (die auf Erdgeschoss mit Liegebad).

Im schmackvolles Wohnzimmer gibt es Internet, Satellit Anlage, 82 cm LCD Fernseher mit Home Cinema Set und genießen Sie die wärme eine Holzofen.

Eine komplett ausgestattete Küche mit Ofen, Mikrowelle, Frigidaire, Frösten, Spülmaschine, Kaffeemaschine, Senseo, Eierkocher, usw.

Im Abstellraum gibt es eine Waschmaschine, Trockner, Skischuhtrockner und 3 Schlitten.

Außen finden Sie die sonnige Veranda auf dem Süden mit 8 Gartenstühle.

Parkplatz auf eigener Grund und im Carport.

Das Chalet liegt 1,5 Km vom Skilift zu den Kitzbühler Alpen, Skibus in nur 3 Minuten zu erreichen, und mitten im idyllischen Dorf. Auch Skigebiet Urlaubsarena Wildkogel mit die erlebnisvolle Rodelbahn von 14 km ist in der direkte nähe.

Nichtraucher, keine Haustiere.



Umgebung & Aktivitäten

Einstieg ins Skigebiet Kitzbühler Alpen- nur ca. 1,5 km vom Chalet weg. Die neue Panoramabahn Kitzbühler Alpen ermöglicht bereits in Hollersbach einen bequemen Direkteinstieg in den Skigroßraum Kitzbühel. 150 km Pisten und 56 Lifтанlagen nonstop von Hollersbach nach Kirchberg - dazwischen liegt die weltberühmte Kitzbüheler Streif. 2 Ski- und Snowboardschulen in Hollersbach, Mittersill-Pass Thurn. Zillertal Arena mit 166 km Pisten und 51 Lifтанlagen mit kostenlose Skibus zu erreichen. Der Zillertaler Superskipass gelt auch in Ski Arena Wildkogel in Neukirchen am Großvenediger. Zwischen Neukirchen, Wald, Krimml und Königsleiten fährt die Skibus. Über 200 km

Name: Chalet Jottem

Langlaufloipen (Verbund Pinzga-Loipe), 22 km am Pass Thurn, beleuchtete Loipe im Ort, Gratisverbindungsbus zur Langlaufregion Jochberg-Kitzbühel. 80 km Winterwanderwege, Schneeschuhwanderungen. Beleuchtete Rodelbahnen (in Bramberg mit Zeitnehmung), Eislaufen, Eisstockschießen, Pferdeschlittenfahrten. Bushaltestelle nur 150m weg.



Preise & Zeiten

* Der Mietpreis ist inklusiv Internet, Energie und Kaminholz.

* Exklusiv:

- Tourist taxe € 1,25 p.p.p.n. ab 15 Jahre
- Endreinigung € 110,00
- Garantiesumme € 300,00

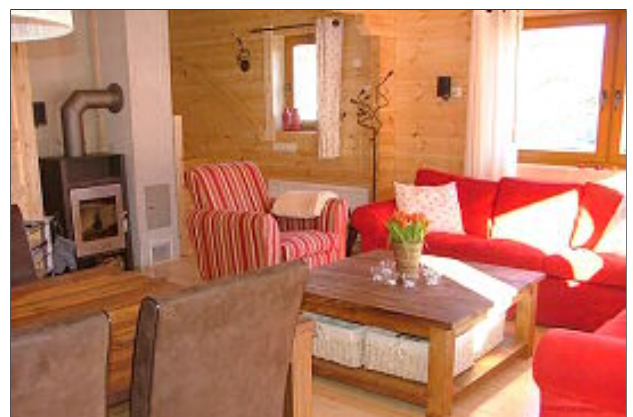
Periode	Preis/Woche
Vorsaison	795
Nebensaison	1495
Hochsaison	2495

Informationen & Buchungen

Für mehr Informationen & Buchungen können Sie Kontakt aufnehmen mit:

Kontaktperson: Bergsma Jan en Trudy
Sprachen: Holländisch - Englisch - Deutsch
Telefon: +31 (0) 6 50205874
Website: <http://www.chaletjottem.nl>

Fotos



Name: Chalet Jottem

Foto's

